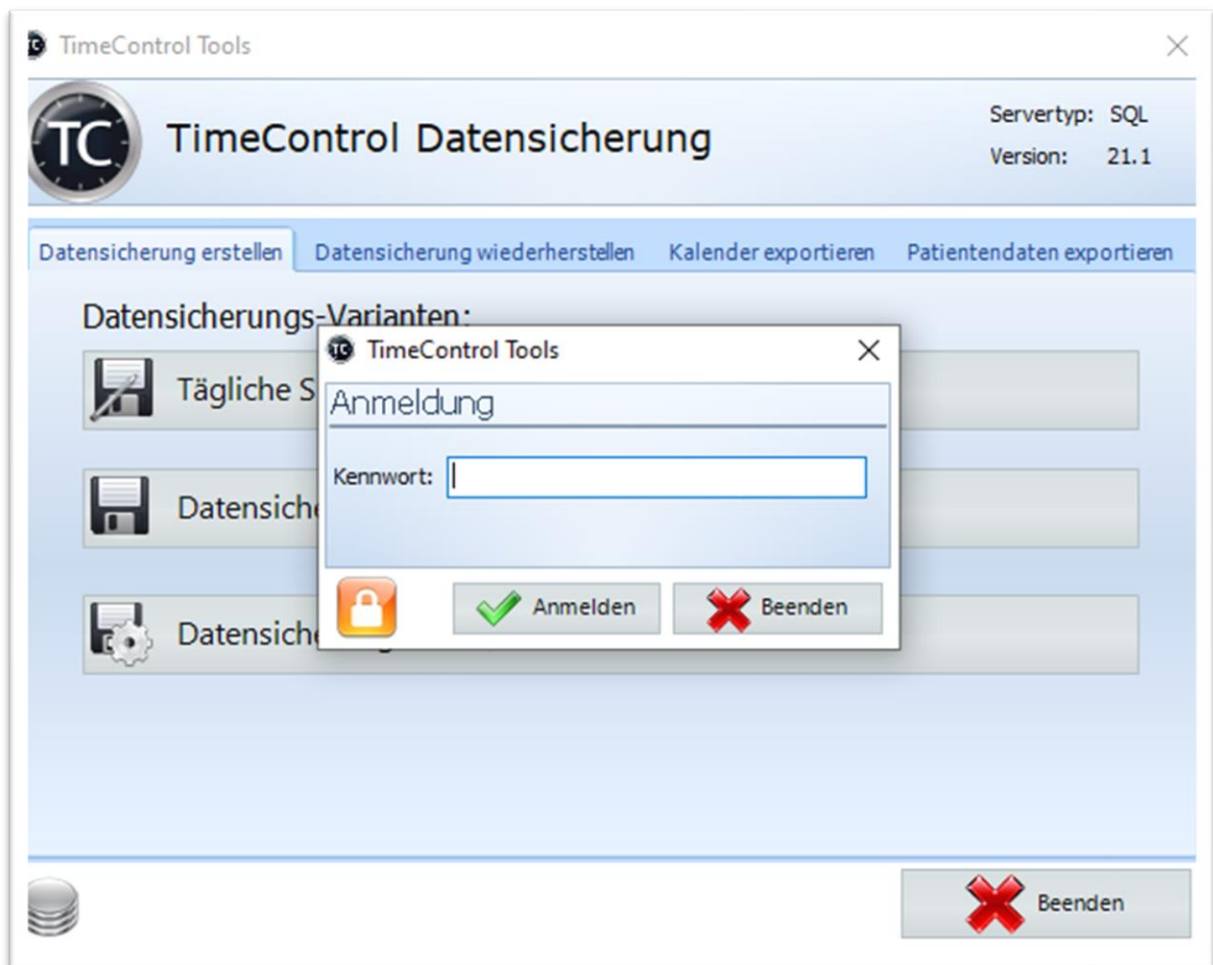


TCTools



Mit TCTools haben wir ein Tool für TimeControl entwickelt, um selbständig eine Datensicherung von TimeControl vornehmen zu können.

Nach dem Start erscheint eine Passwortabfrage. Das **Passwort** lautet: **system**

Nach Eingabe des Passwortes sehen Sie die Hauptansicht des Programmes.

Es teilt sich in 4 Bereiche auf.

- Datensicherung erstellen
- Datensicherung wiederherstellen
- Kalender exportieren
- Patientendaten exportieren

Datensicherung erstellen



Über den Punkt Datensicherung erstellen kann manuell eine Datensicherung gestartet werden.

TCTools wird in der Hinsicht in TimeControl integriert, dass die verschiedenen Sicherungen direkt aus TimeControl heraus gestartet werden können.

Bevor eine Sicherung startet, wird geprüft ob alle Stationen TimeControl beendet haben.

Folgenden Strukturen werden angelegt:

Tägliche Sicherung: server\terminkalender\db\wochentag\datum.dtc

Datensicherung: server\terminkalender\db\aktuell\aktuell.dtc

Mit Hilfe des Punktes „Datensicherung auf ein anderes Medium erstellen“ haben Sie die Möglichkeit die Datenbanken direkt auf einen USB-Stick etc. zu speichern.

Achtung: Die automatische Sicherung stellt keinen Ersatz für Ihre normale Datensicherung dar. Es handelt sich lediglich um eine zusätzliche Sicherung.

Datensicherung wiederherstellen



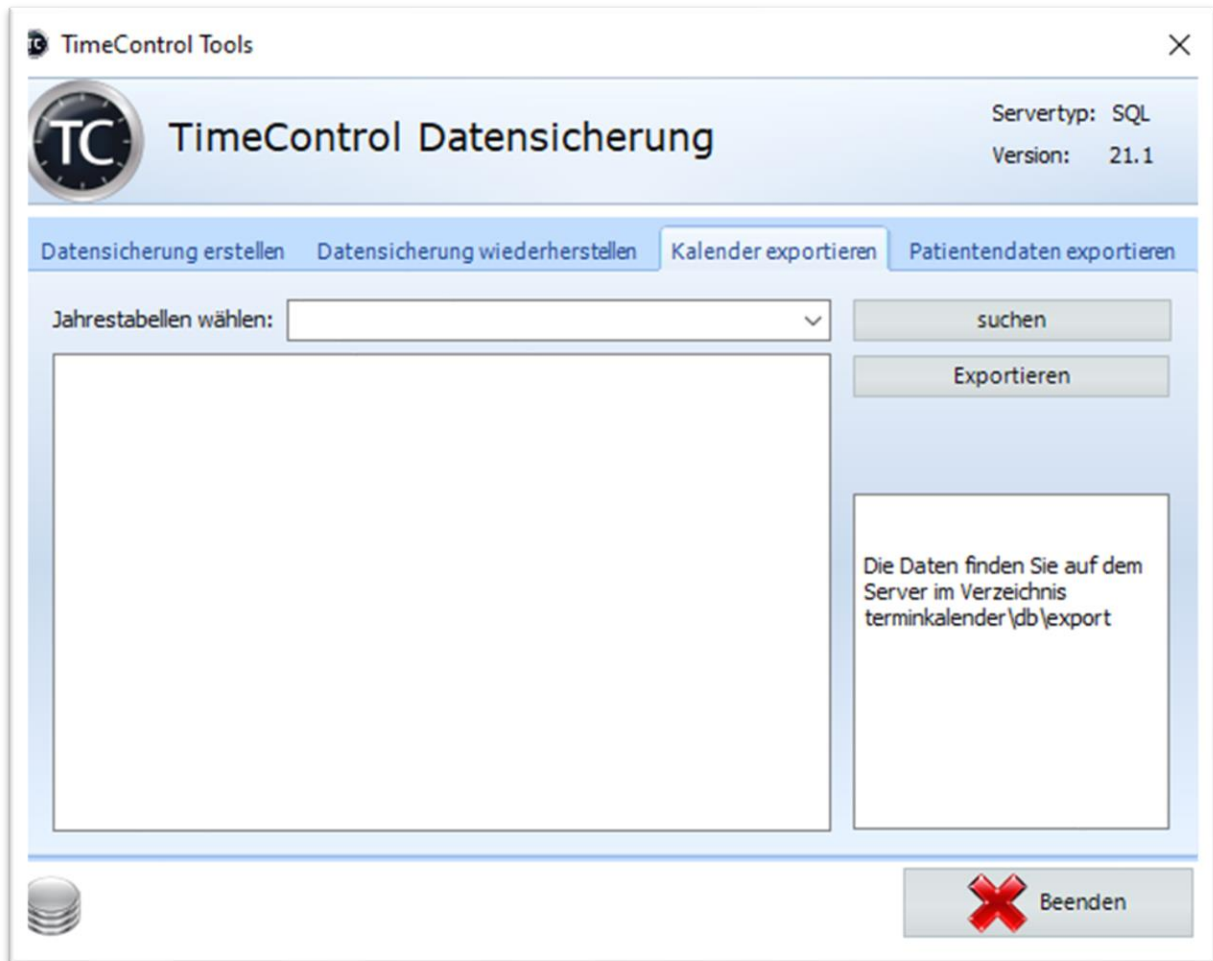
Eine Datensicherung kann in 3 Schritten wiederhergestellt werden.

Wichtig: Es müssen alle Stationen TimeControl beendet haben!!!

1. Sicherung auswählen
2. Ausgewählte Sicherung entpacken
3. Entpackte Sicherung in das Hauptverzeichnis einspielen

TCTools prüft, bevor die Sicherung eingespielt wird, ob TimeControl noch an einer Station geöffnet ist.

Kalenderdaten exportieren



Mit Hilfe dieser Funktion können Sie alle Termindaten in entsprechende CSV-Dateien auslagern.

Wählen Sie zuerst das Jahr aus und klicken Sie anschließend auf Suchen. Das Tool sucht nach allen verfügbaren Jahrestabellen. Mit Hilfe von „Exportieren“ können Sie die CSV-Dateien erzeugen lassen.

Bitte beachten Sie das Sie dafür eine **kostenpflichtige** Freischaltung benötigen. Das Bestellformular wird Ihnen in TTools entsprechend angezeigt.

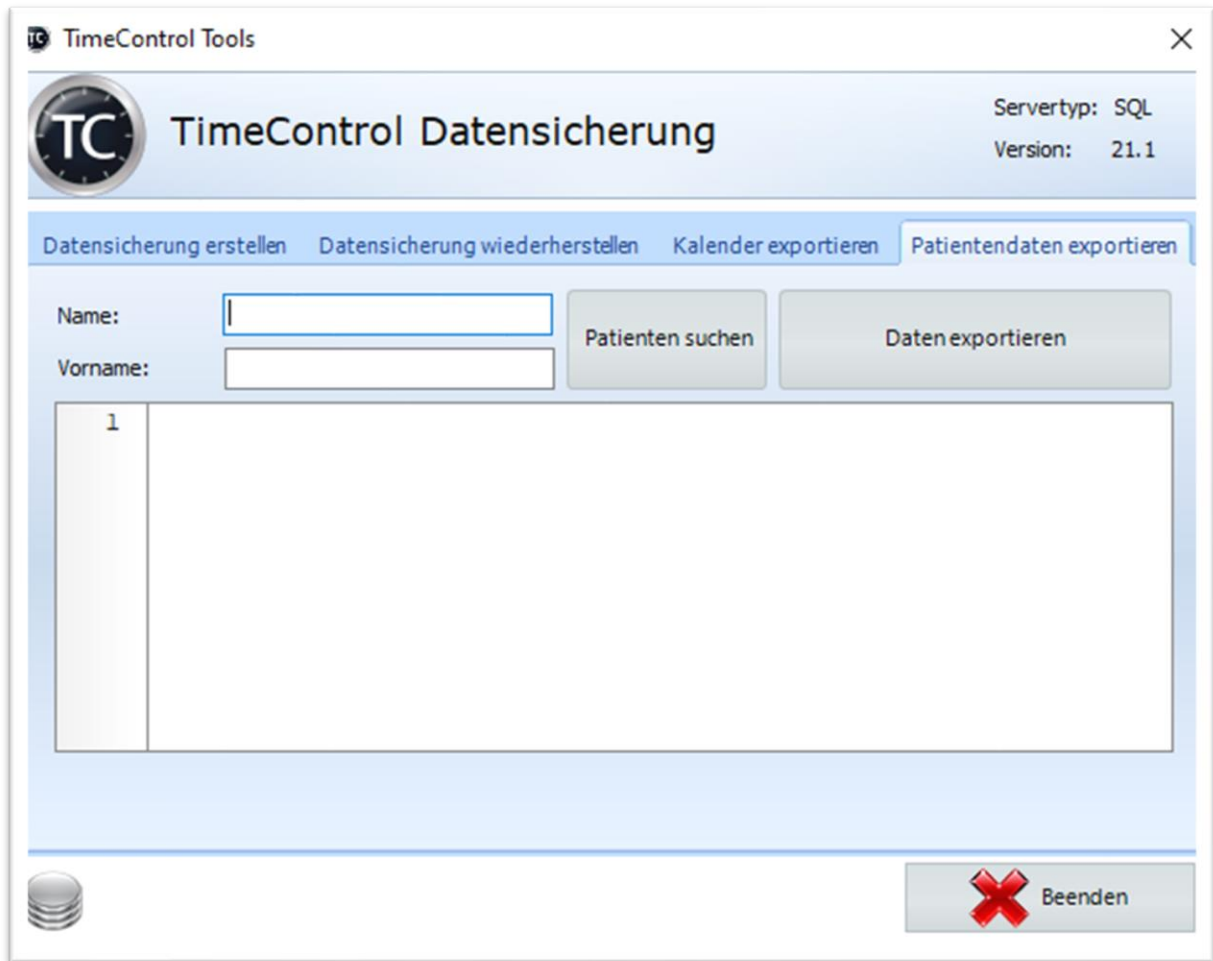
Die CSV-Datei ist wie folgt aufgebaut:

Termin-Start ; Termin-Ende; Patientennummer ; Patientenname, Patientenvorname ; Geburtsdatum ; Text;
Kategorie

In der Kalender.csv finden Sie die Zuordnung Kalendernummer → Kalendername

Die exportierten Dateien liegen im Serververzeichnis \terminkalender\db\export

Patientendaten exportieren



TimeControl Tools

TC TimeControl Datensicherung

Servertyp: SQL
Version: 21.1

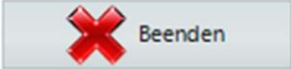
Datensicherung erstellen Datensicherung wiederherstellen Kalender exportieren **Patientendaten exportieren**

Name:

Vorname:

Patienten suchen Daten exportieren

1	
---	--

 Beenden

Hiermit können Sie einen einzelnen Patienten inkl. seiner Termine als csv-Datei exportieren. Sie finden die exportierte Datei auf dem Server im Ordner [terminkalender\db\patexport]